

Omdannelse af Adelgade Syd Skanderborg

Skitseforslag
18.01.2023



Sidst vi mødtes...

2a - 2b

Ensrettede løsninger



Ensrettet mod nord

- Trafikmængde reduceres til ca. 3.000 biler
 - Plads til byliv
- Velkomst fra syd hvor færrest ankommer

Ensrettet mod syd

- Trafikmængde reduceres til ca. 4.000 biler
- Plads til byliv
- Velkomst fra nord, hvor flest ankommer

Program i dag

- . Det helt særlige ved Skanderborg og Adelgade. *Vision*
- . Fra hovedvej til byrum. *Analyse*
- . Byens rygrad - sammenhæng og hieraki. *Greb*
- . Adelgade. *Forslag*
- . Ensretninger. *Trafik*

Det helt særlige ved
Skanderborg
og Adelgade

Vision

Skanderborg og Adelgade - *byens rygrad*



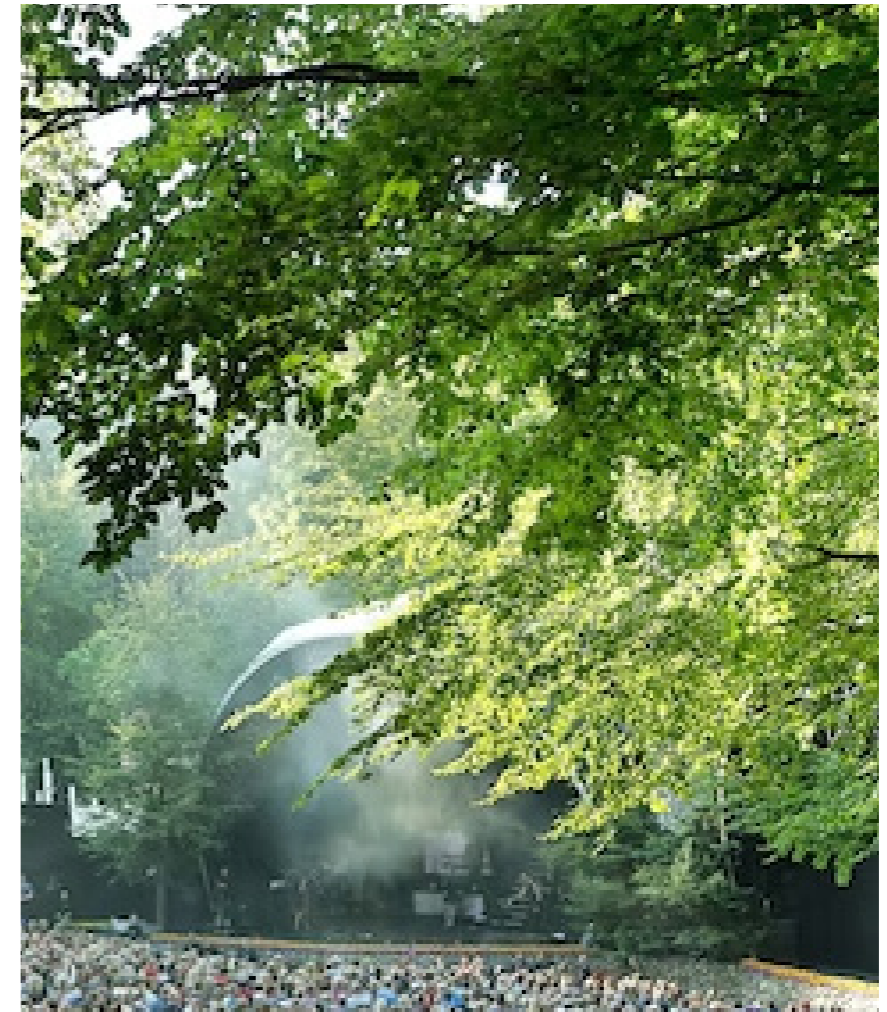
Skanderborgs DNA - *kulturen og naturen*



Byens rygrad - Adelgade



Søen



Bøgeskoven

Adelgade ca. 1910



Adelgade foran Munkekroen, ca. 1910

Adelgade ca. 2010



Adelgade foran det tidligere Munkekroen (ved nr. 49), 2022

Den nye Adelgade

En "skanderborgsk gade" - plads til kulturen og naturen



Fra hovedvej
til bymidte

Analyse

Hovedvejen



Hovedvejen mellem Horsens og Århus



Alle veje fører til Slotsholmen (1800)



Hovedgade i by- og vejstrukturen (1950)

Handelstrafik i Adelgade



Skanderborg Historiske Arkiv

Adelgade set mod syd fra Mindet, 1950-erne.

Trafikale ændringer i 1990'erne

I 90'erne blev der truffet en række trafikale og bymæssige valg, der ændrer gadens rolle markant



1995



1999

Mindet



1995



1999

Nørregade



1995



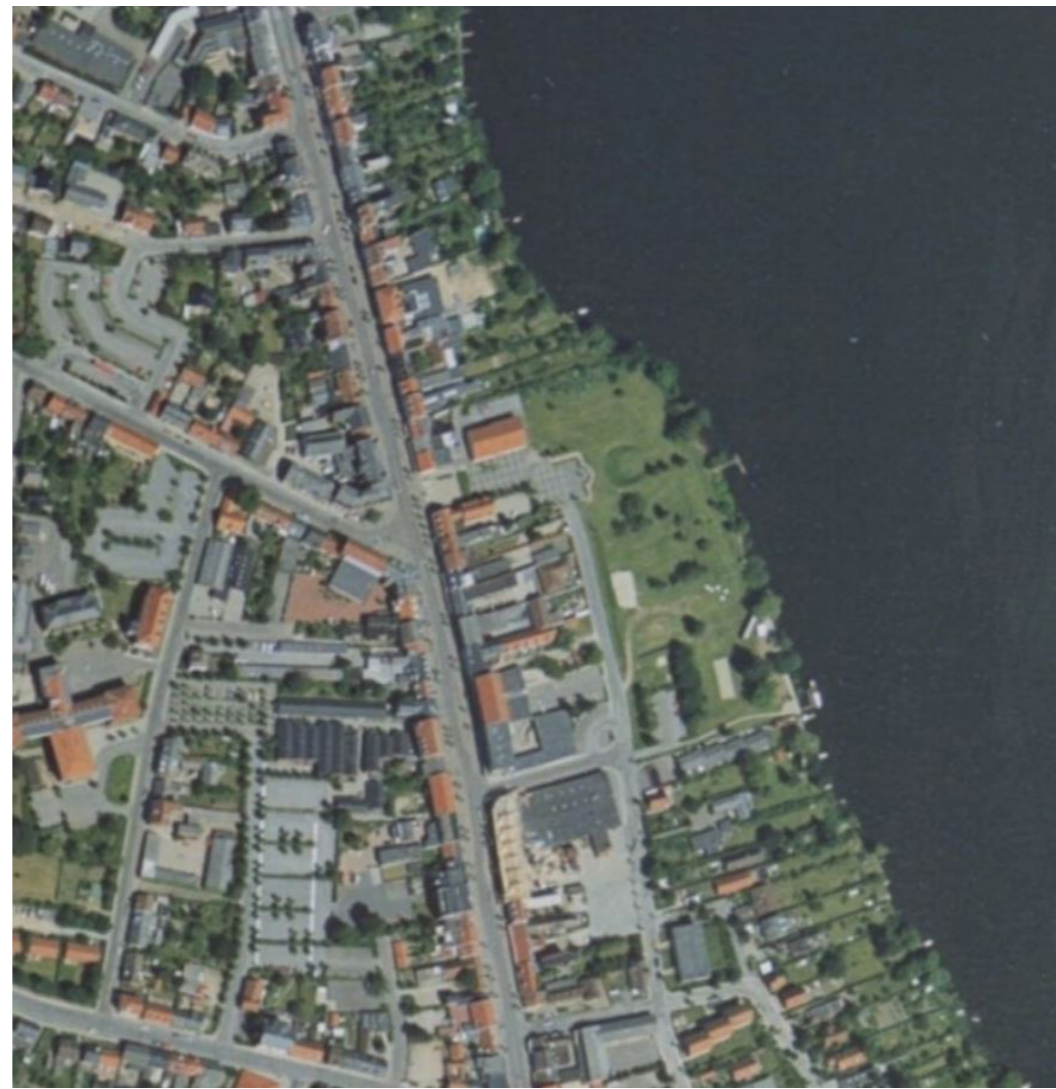
1999

Vestergade

Søbredden bliver offentligt tilgængelig



Privatiseret søbred



Byparken 1995



Kulturhuset og Bybadet 2022



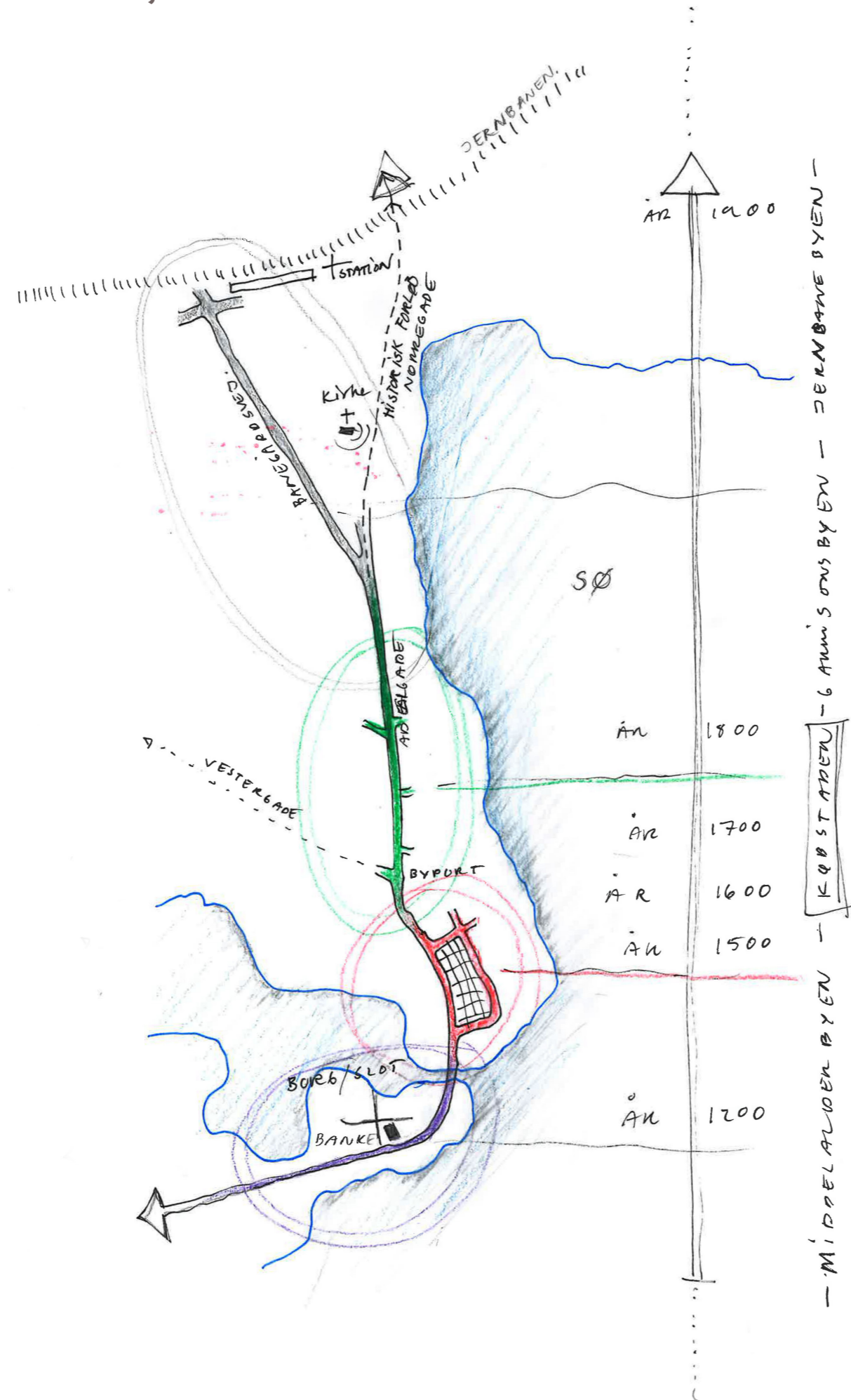
Adelgade nu - fra hovedvej til bymidte

Gaden opfattes idag ikke længere som den primære vejforbindelse, men er i dag mere som en bymidte - "et langstrakt byrum"

Det aktuelle behov for at nedsætte trafikmængden i Adelgade handler ikke kun om at knytte butikslivet sammen på tværs af gaden, men også om at knytte byen sammen på tværs af gaden.



Adelgade samler bymidten, et snit i historien

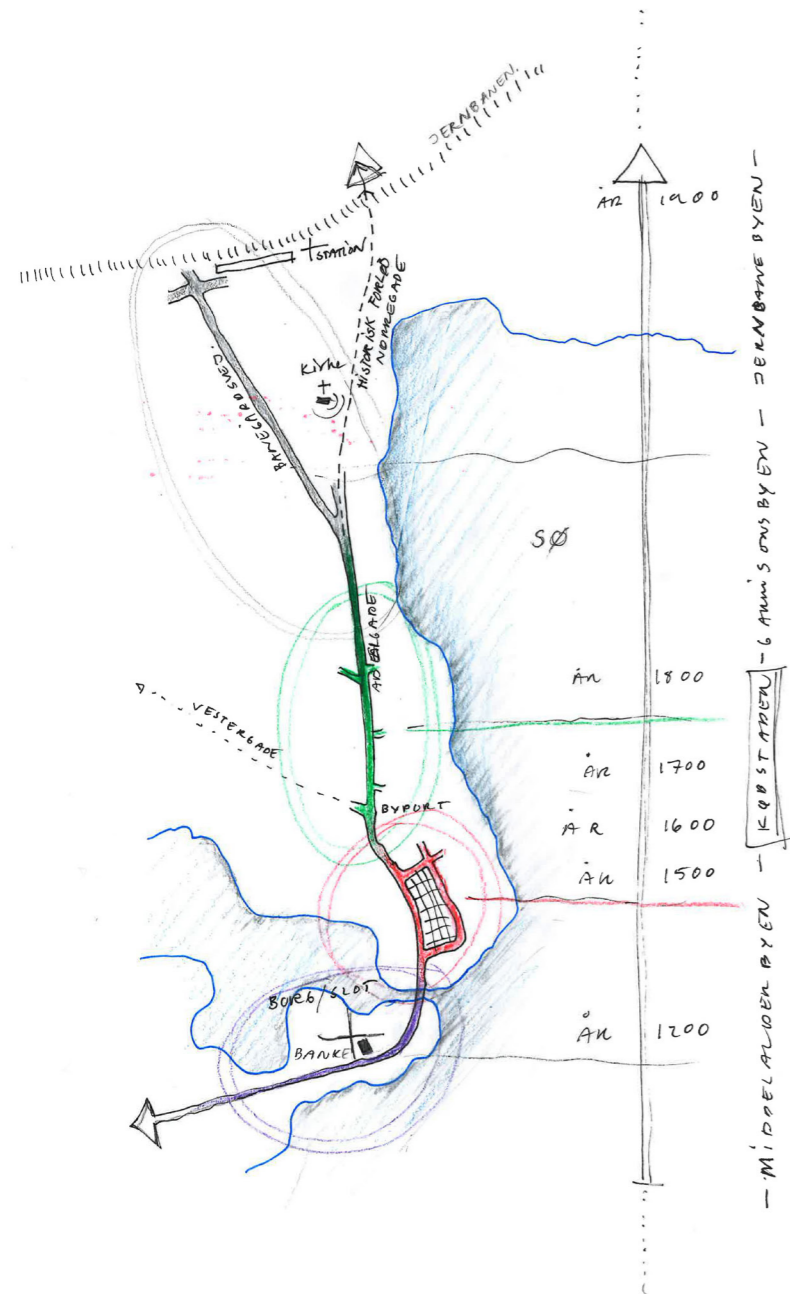


Byens rygrad -
Sammenhæng og
hierarki

Greb

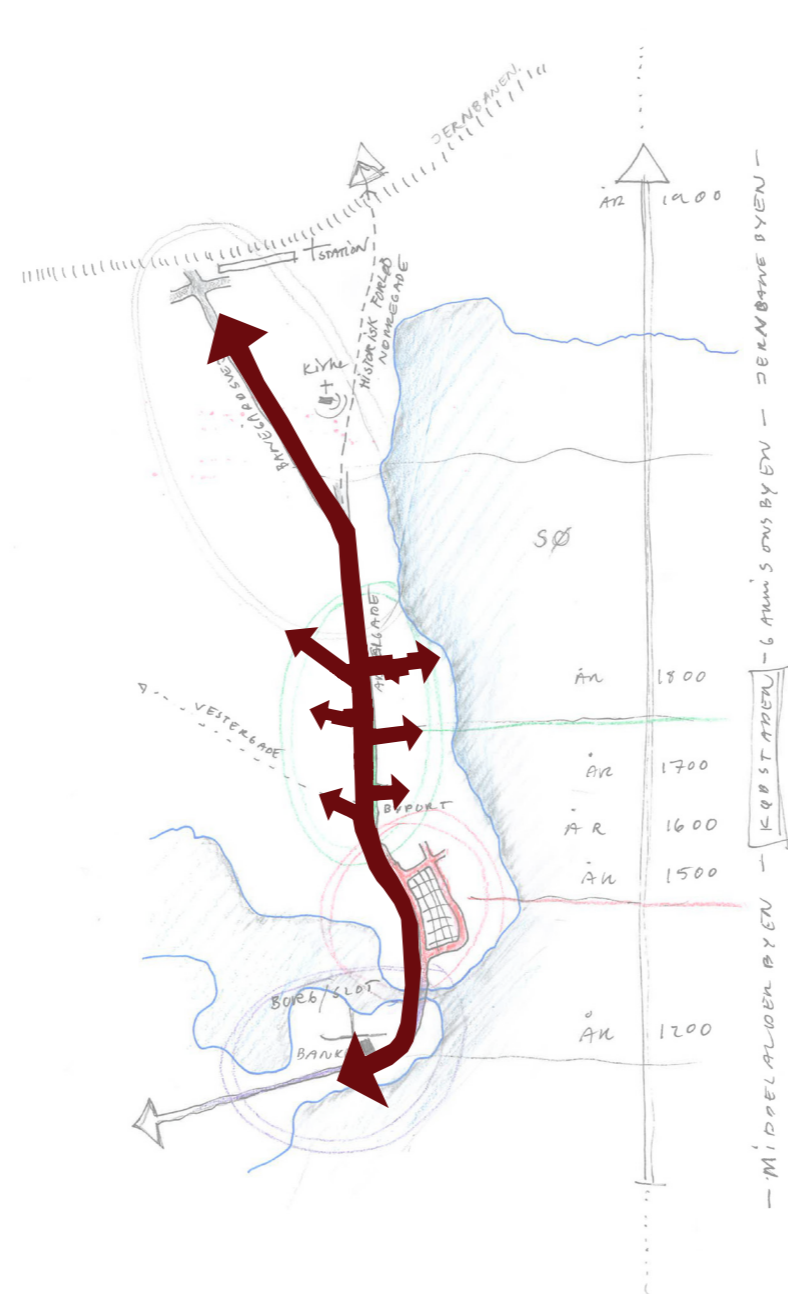
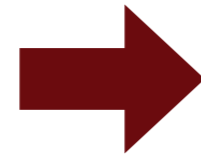
Sammenhæng og hieraki

Analyse

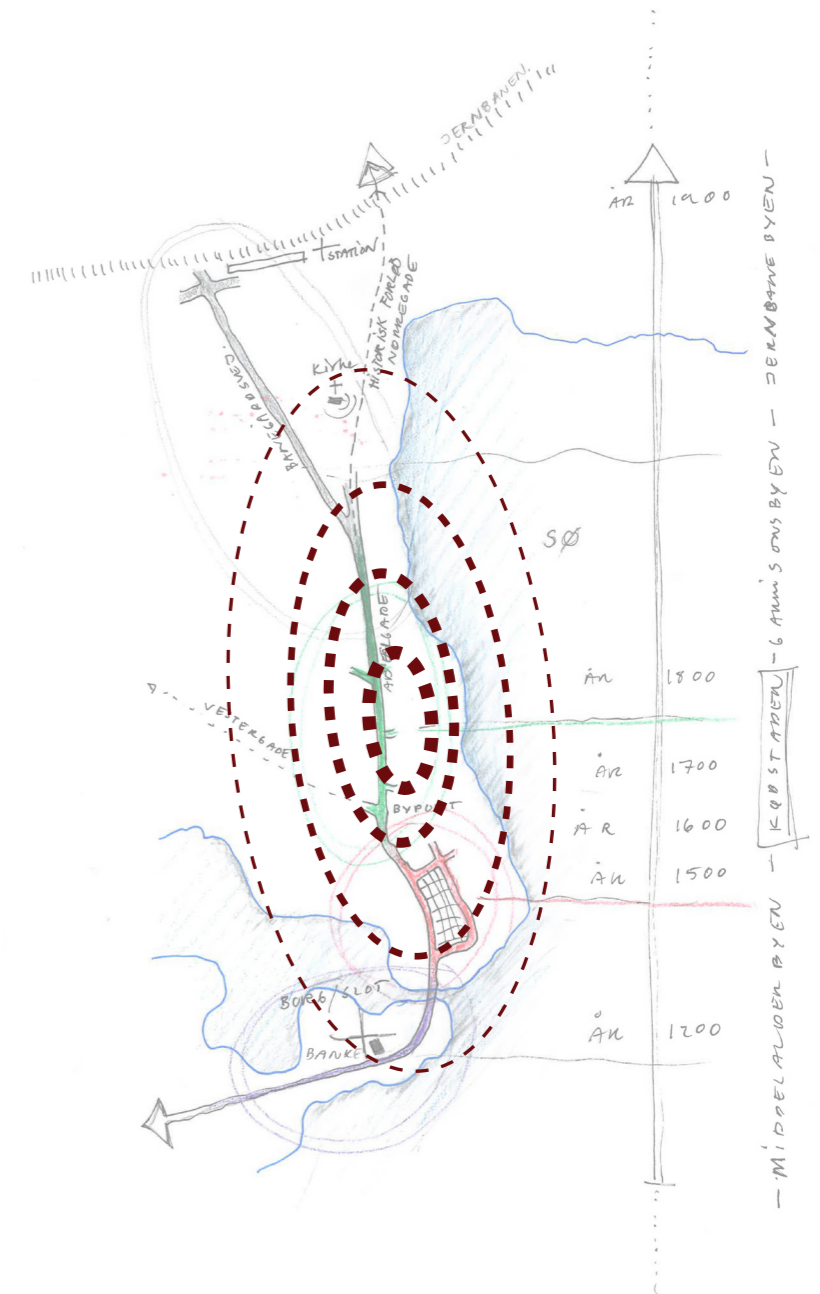


Lag på lag udvikling
Byens historiske rygrad
Gaden samler byen

Hovedgreb



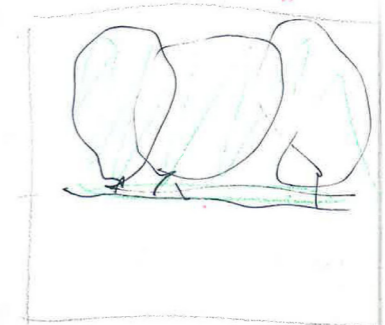
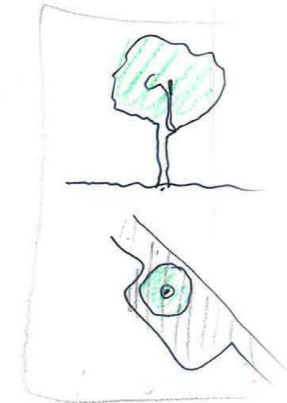
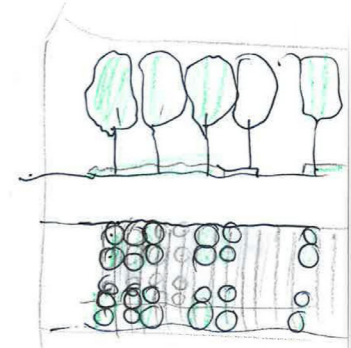
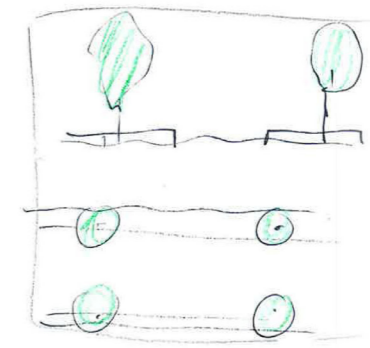
Skabe sammenhæng i hele gadens
udstrækning ved at arbejde med et
sammenhængende
”bymidte-byrooms-vokabular”



Skabe hieraki igennem en gradue-
ring og nuancering af
”bymidte-byrooms-vokabular”

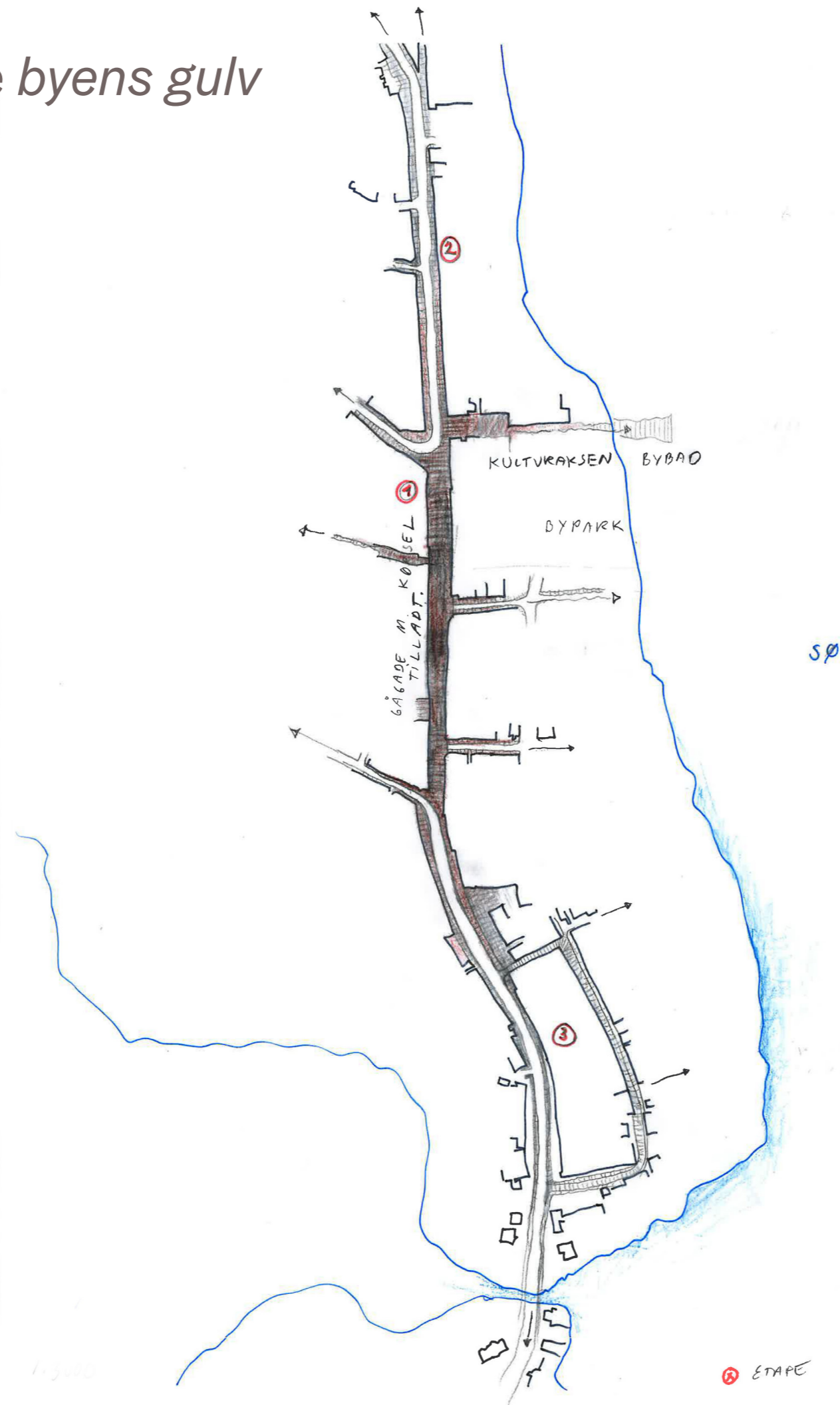
Koncept for en grøn gade

Beplantningsprincipper tilpasset varierede bystrukturer, afspejler Skanderborgs udvikling.



Koncept for et samlende *byens gulf*

Et værdigt, robust og holdbart materiale som patinerer smukt



Adelgade

Forslag

Situationsplan

1:2000

Den nye Adelgade
En "skanderborgsk gade"
med plads til kulturen og naturen



Situationsplan

1:2000

En samlet gade

- En samlende belægning
fra facade til facade

*Materiemæssig ensartethed
fra facade til facade, men brug af
kantsten og farveforskelle
af hensyn til tryk færdsel i gaden*

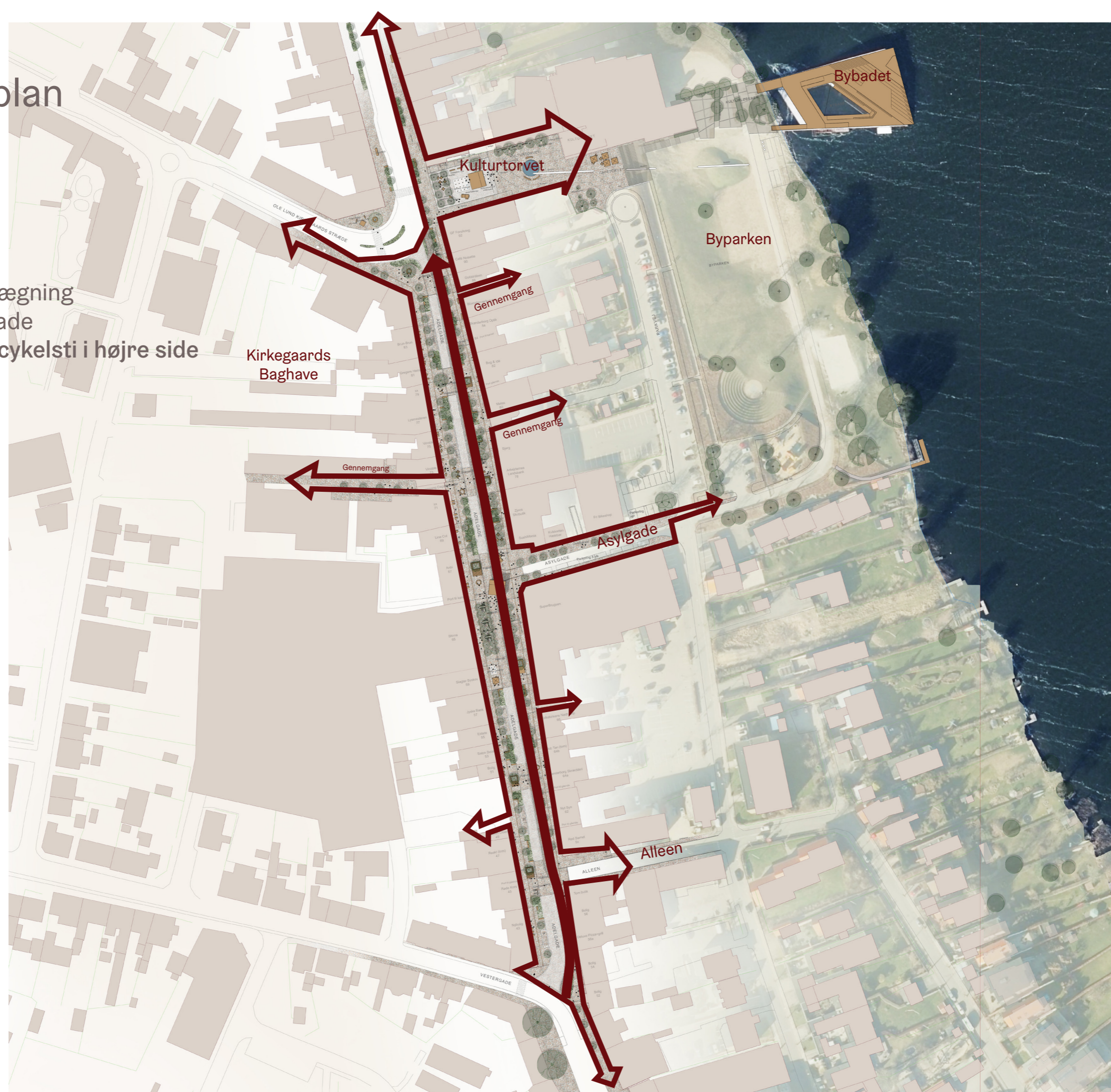


Situationsplan

1:2000

En samlet gade

- En samlende belægning fra facade til facade
- Gennemgående cykelsti i højre side



Situationsplan

1:2000

En samlet gade

- En samlende belægning fra facade til facade
- Gennemgående cykelsti
- Sænkede "vejstykker", også med varelevering og parkering (13stk i gaden)



Situationsplan

1:2000

En grøn gade

- Læ- og rumskabende bede
- Rammegivende opstammede træer



Situationsplan

1:2000

En grøn gade

- Læ- og rumskabende bede
- Rammegivende opstammede træer
- Solitære karaktertræer som inviterer ind og på tværs af gaden



Situationsplan

1:2000

Rum og rytme

- Gode "gågestørrelse"
shoppe- og opholdsrum langs
facaderne



Situationsplan

1:2000

Rum og rytme

- Gode "gågestørrelse" shoppe- og opholdsrum langs facaderne
- Byrum fra facade til facade med plads til indslag af kunst, vandkunst og legeelementer



Situationsplan

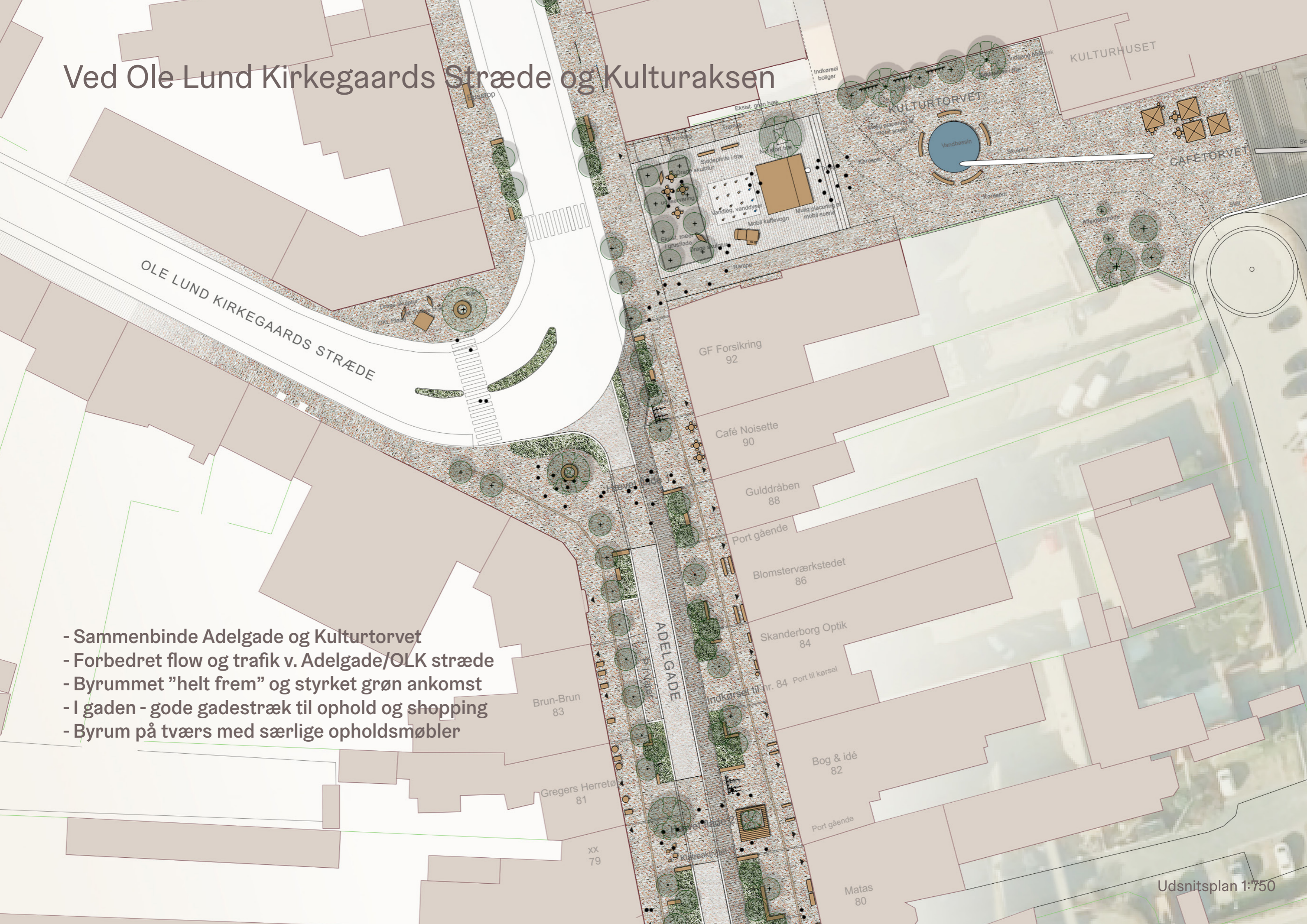
1:2000

Rum og rytme

- Gode "gågestørrelse" shoppe- og opholdsrum langs facaderne
- Byrum fra facade til facade med plads til indslag af kunst, vandkunst og legeelementer
- Større central torvedannelse ud for Asylgade hvor der er plads til større arrangementer, midlertidig scene



Ved Ole Lund Kirkegaards Stræde og Kulturaksen



- Sammenbinde Adelgade og Kulturtorvet
- Forbedret flow og trafik v. Adelgade/OLK stræde
- Byrummet "helt frem" og styrket grøn ankomst
- I gaden - gode gadestræk til ophold og shopping
- Byrum på tværs med særlige opholdsmøbler

Kig sydover, idag

Ved Gulddråben og Blomsterværkstedet



Bredt fortov, men meget åbent
mod kørebane

Enkelte opstammede træer

Meget få rumskabende elementer

Kig sydover, i fremtiden

Ved Gulddråben og Blomsterværkstedet

nye træer

placeres i samme afstand til facader, som eksisterende, min. 4,5 m.

Et fortov så bredt som en gågade

Læ- og karaktergivende grønne bede og træer indrammer det bredetgaderum, hvor nye bænke inviterer til at gøre ophold i gaden



udstillingszone
2,5 m. bred, afgrænset af ledelinie.

Ved Asylgade, Bloms og SuperBrugsen

- Varierede grønne opholdsmuligheder
- Større torv ud for Asylgade
- Cykelparkering under træerne
- Frit flow for gående på den hævede flade
- Kobling mod Dagmarcenter
- Forbedring af Asylgade



Kig fra fortovet og nordpå, i dag

Ved tøjbutikken Anbi og frisøren Lina Cut

Bredt fortov, men meget åbent
mod kørebane

Enkelte opstammede træer

Meget få rumskabende elementer



Kig fra fortovet og nordpå, i fremtiden

Ved tøjbutikken Anbi og frisøren Lina Cut

Fortove som breder sig og danner byrum

Flere steder inviteres til passage på tværs af gaden og fortovet opleves som et bredt grønt byrum, hvor enkelte større solitære træer får rum til at brede sig og definere gadens grønne karakter.



Kig fra midten af gaden og nordpå, i dag

Ved Bloms og SuperBrugsen

Stort trafikrum
Meget bredt køreareal
Zig - zag bevægelse



Kig fra midten af gaden og nordpå, i fremtiden

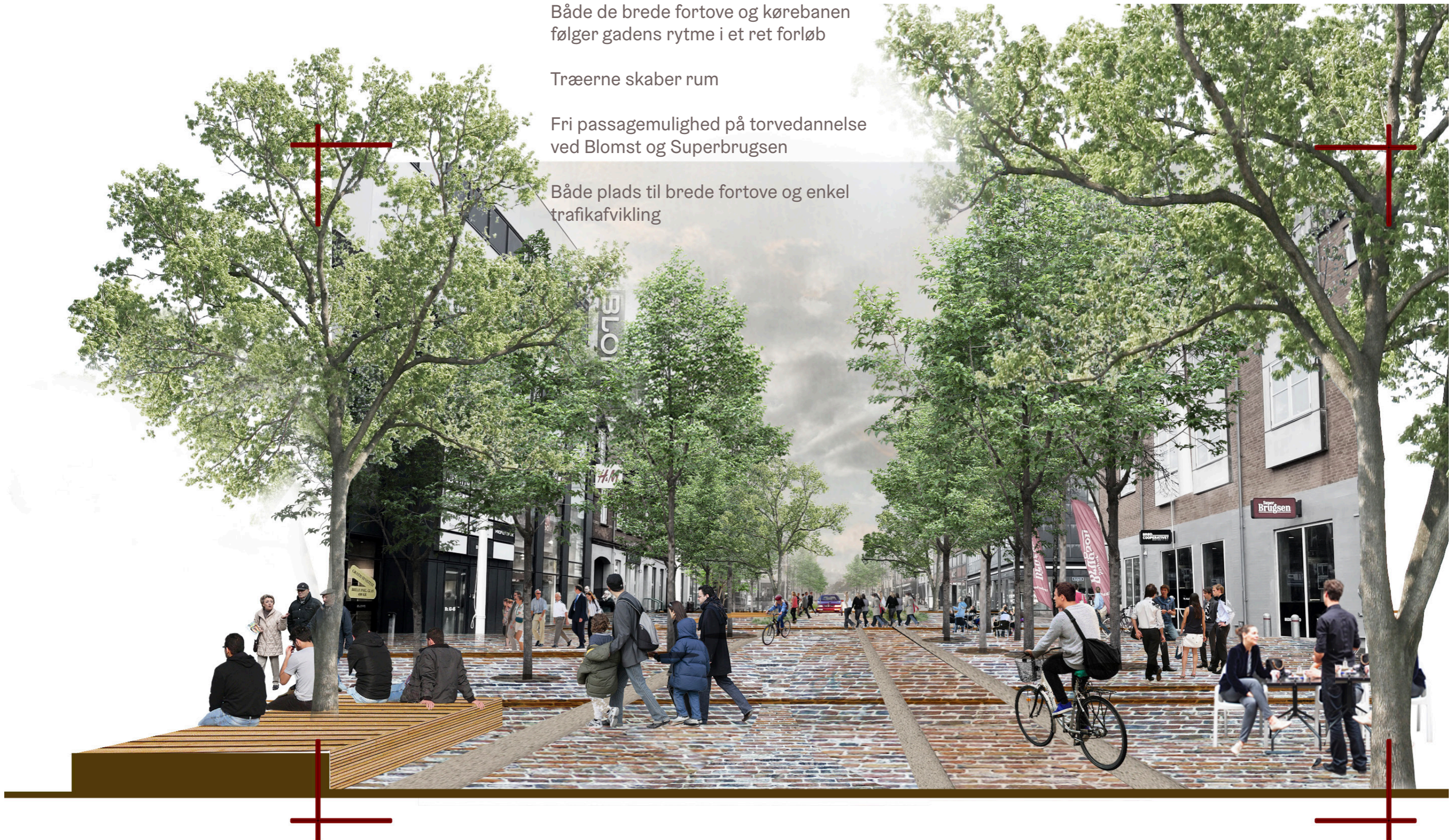
Ved Bloms og SuperBrugsen

Både de brede fortove og kørebanen følger gaden rytme i et ret forløb

Træerne skaber rum

Fri passagemulighed på torvedannelse ved Blomst og Superbrugsen

Både plads til brede fortove og enkel trafikafvikling



Ved Alleen og Vestergade

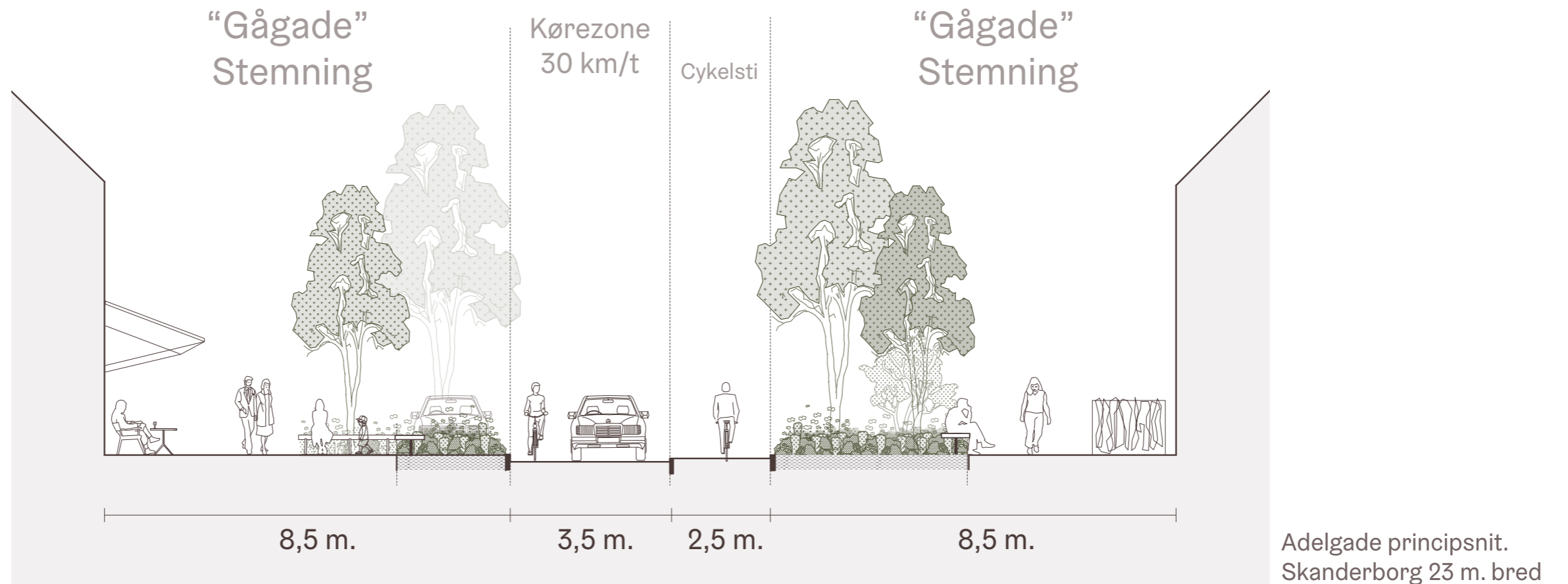
- Varierede grønne opholdsmuligheder fortsætter
- Trafikalt skift ved Alleen hvor der er dobbeltrettet færdsel
- Kobling og sammenhæng ad fortovet mod middelalderbyen
- Ved Vestergade - grøn velkomst og belægning fra facade til facade
- Entydig og enkel afvikling af trafikken rundt i Vestergade svinget

Den brede gade

Fortovsplads som var det en gågade

Plads til kørsel, stop og handel i p-lommer

Byum fra facade til facade



Holstebro 8- 12 m bred

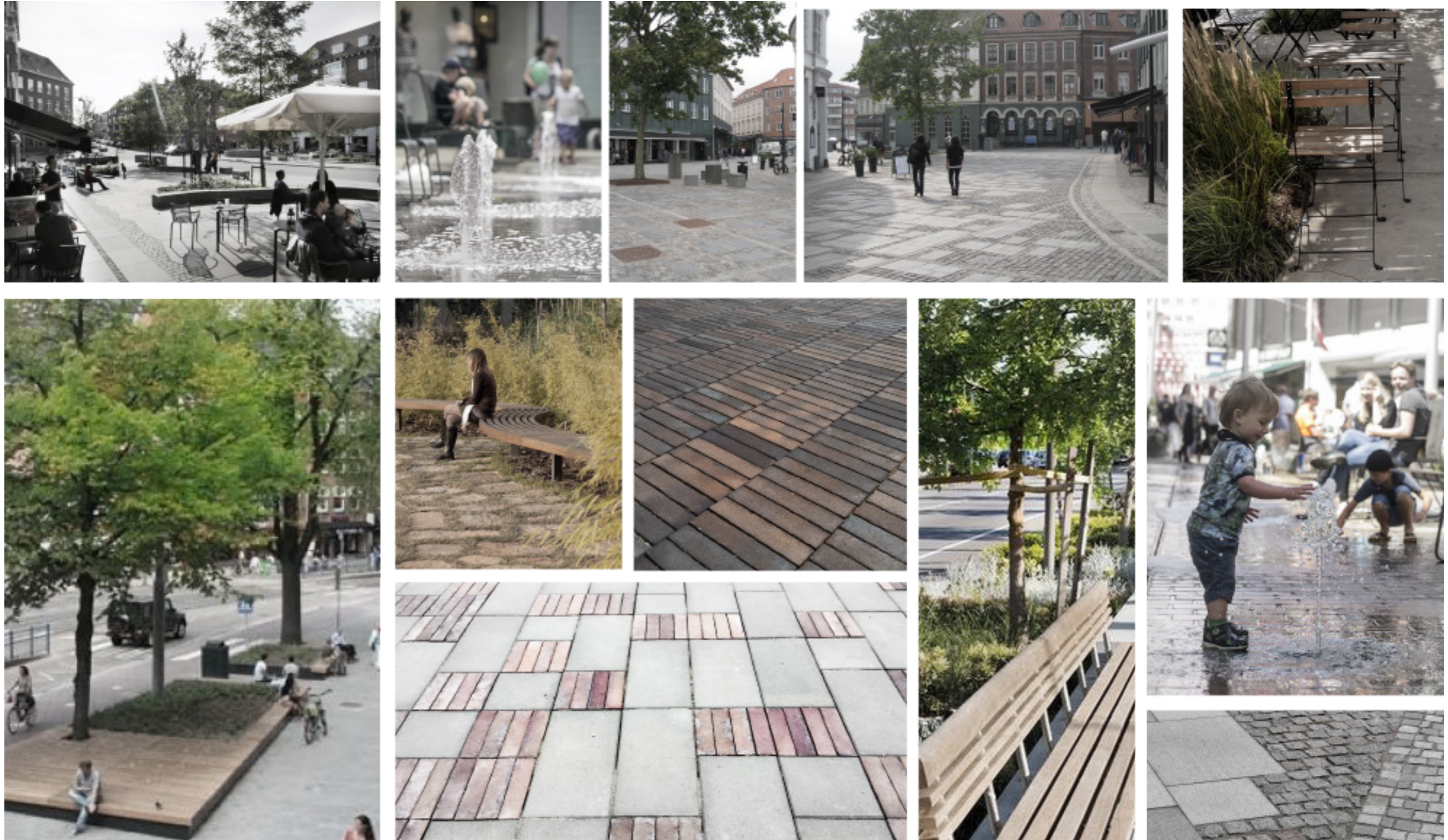


Ringkøbing 8-10 m bred



Brande 10 -12 m bred

Materialepalette



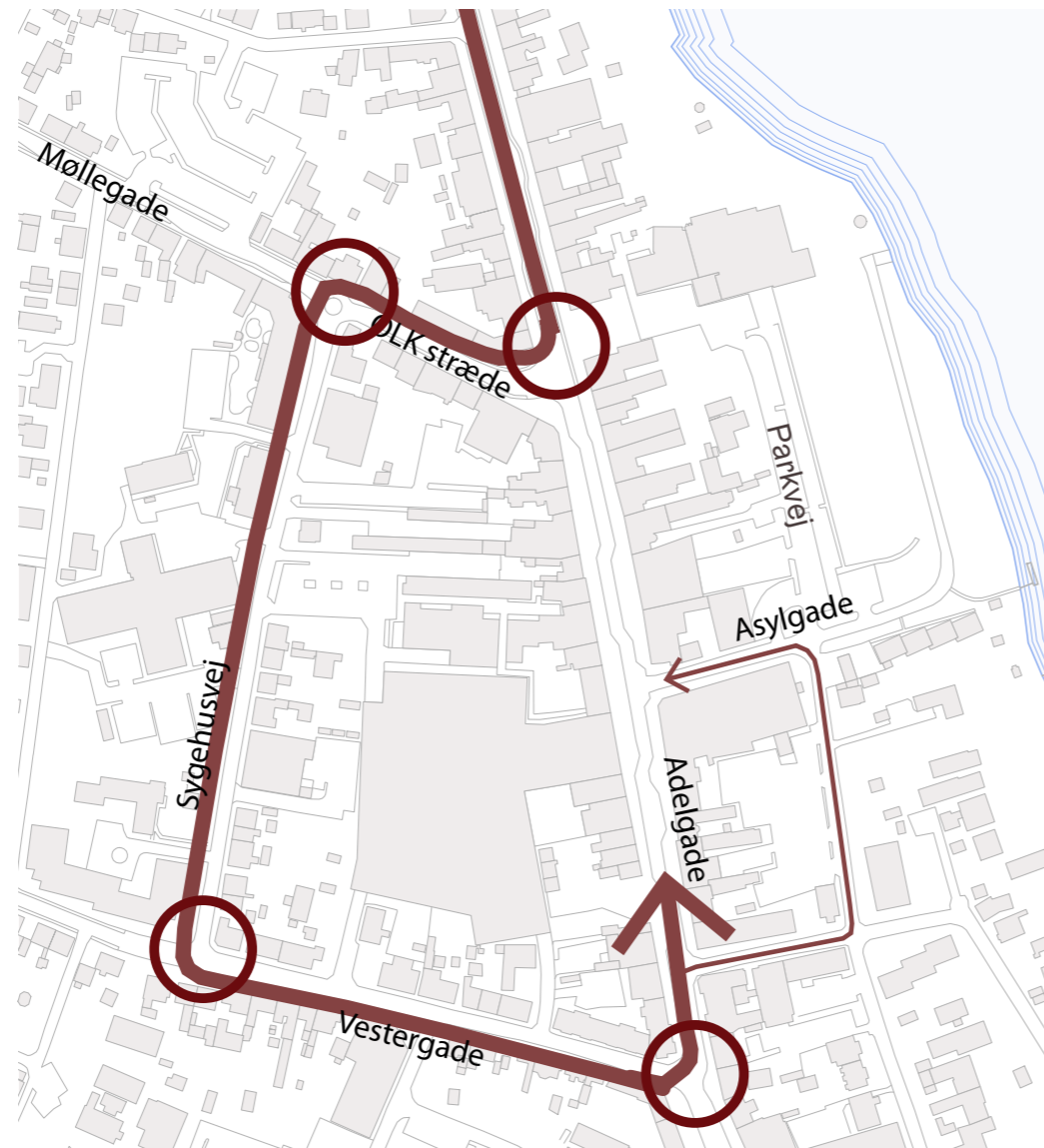
Referencer

Ensretning

Trafik

Ankomst til Adelgade

Overordnet forskel på de to ensretninger



Ensretning mod nord

Nødvendigt med 4 aktive valg for at finde ind i Adelgade fra nord



Ensretning mod syd

En glidende bevægelse ind i Adelgade - den mest enkle og naturlige ankomst

Opsummering af fordele ved ensretningerne



Ensretning mod nord

Største reduktion i trafikmængde. Fra 7.000 til 2.500.

-
-
-
-
-



Ensretning mod syd

- Fra 7.000 til 4.000

- Parkering i Adelgade er let tilgængelig for flest trafikanter
- Mindste forøgelse af trafik i tilstødende gader og kryds
- Bedst adgang til Parkvej, Kulturhus og Asylgade for flest borgere.
- Flest besøgende oplever intuitiv velkomst til Adelgade.
- Bedste forudsætninger for Asylgades indretning ift. solorientering og byrum.

Uanset hvilken ensretning der vælges...



- Reduceres trafikmængde- og støj i Adelgade.
- Frigøres arealer til mere byliv i Adelgade.
- Er det muligt at etablere p-pladser langs Adelgade.
- Forbedres forholdene for cykelister i Adelgade.
- Forværres forholdene for cykelister i Sygehusgade.
- Anbefales Asylgade ensrettet i en "pakkøsning" ift. Asylgades ensretning.
- Frigøres der (en lille smule) trafikareal i overgangen til Adelgade nord.

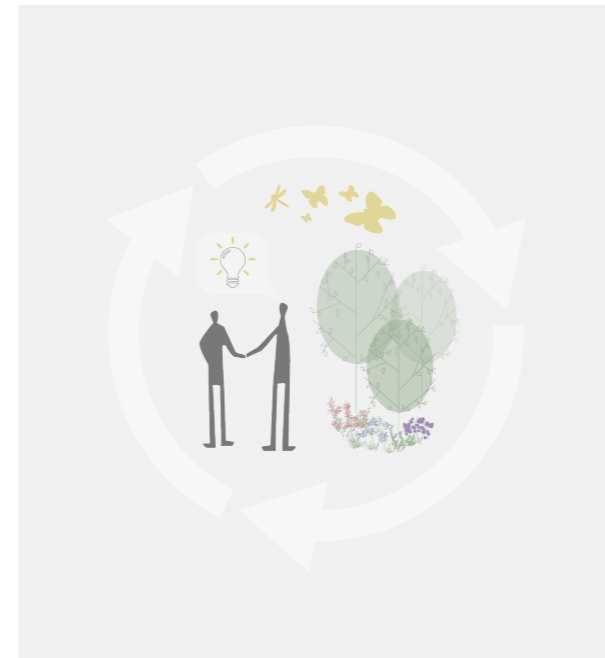
Målsætning for valg af ensretning



Bedste løsning ift.

- trafik i Adelgade
- trafik i hele Skanderborg
- handelslivet
- byrum og forbindelse til søen
- byens dna

Klima, biodiversitet og bæredygtighed



Forbedre bylivet



Bedre sammenhæng mellem Adelgade og søen



Forbedre de trafikale forhold





